



## Switcher PET Kollektion – Made with respect

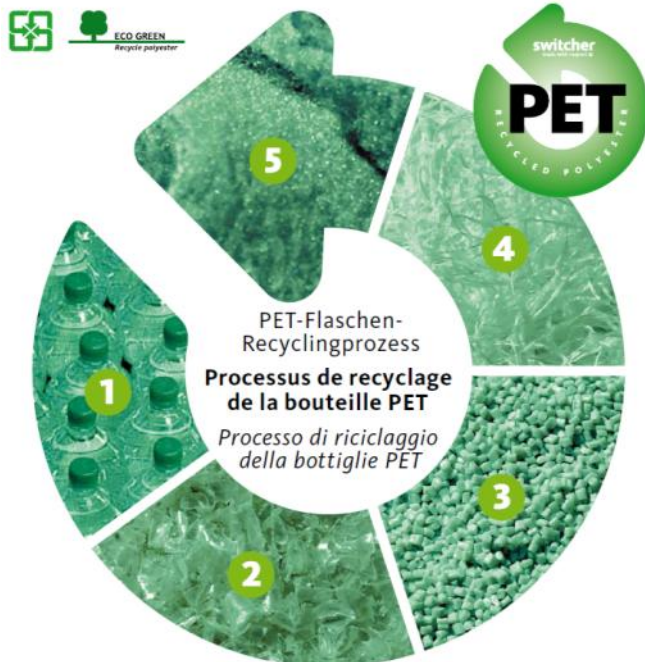
Die neue **Switcher PET-Kollektion** vertritt die umweltfreundliche Switcher-Kultur. Hergestellt aus öko-care Polyestergerarnen durch Recycling von Flakes aus PET-Flaschen. Nach wissenschaftlichen Statistiken können über 90% einer PET-Flasche recycelt und für die Herstellung von Polyestergerarnen verwendet werden, und 1 kg PET entspricht 0,8 Liter reinem Öl.

Ausserdem verbrauchen Garne aus recyceltem PET im Produktionsprozess weniger Energie als normale Polyestergerarne. Deshalb gehören Energieeinsparungen, geringerer Wasserverbrauch und weniger Luftverschmutzung zu den Vorteilen **der Switcher PET-Kollektion.**

**Switcher PET-Textilien** werden als wichtiger Beitrag zur Klimaverbesserung entwickelt. Made with respect!



## Switcher PET Kollektion – Made with respect



### Der Recyclingprozess

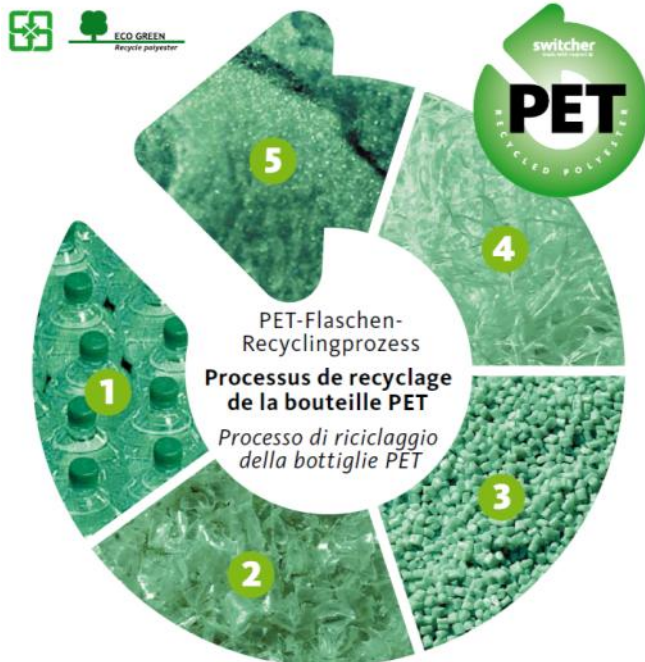
1. PET-Flaschen
2. Flakes aus PET Flaschen
3. Polyester-Chips-Recycling
4. Spinnfaser & Filamentgarn
5. Textilwaren Bekleidung

### Die Hauptargumente vom recycelten PET

- Reduktion des Energieverbrauchs und der CO<sub>2</sub>-Emissionen
- Wiederverwendung der Ressourcen
- Recycling von PET-Flaschen



## Switcher PET Kollektion – Made with respect



Wussten Sie, dass aus?

15 PET Flaschen (von 1,5 L.)

1 PET Jacke produziert wird



=



6538-Adelboden / 6528-Annapurna  
60%PES recyl./ 40% PES